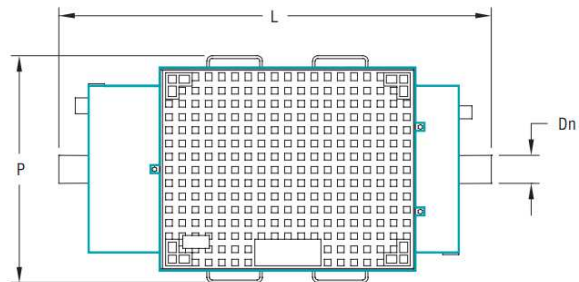
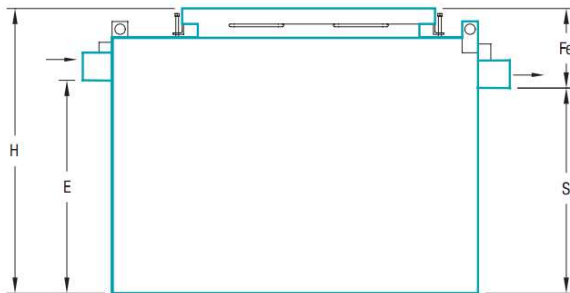
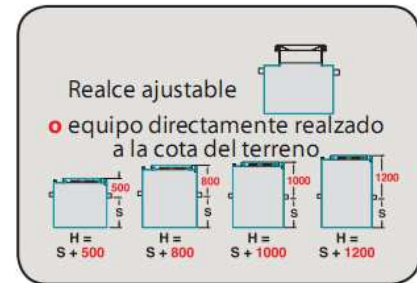
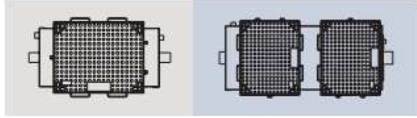


- Cuba en acero de calderería SA 2,5 con argollas de elevación.
- Revestimiento bi-componentes a base de resinas epoxy/aducto de poliamida.
- Entrada con rotura de chorro.
- Obturador automático en polietileno en la salida, calibrado a 0.85 (otro calibre previa petición).
- Filtro coalescente móvil.
- Tapa(s) de fundición dúctil 250 kn.
- Opciones: Realce(s) en acero pintado. Separador directamente realizado a la cota del terreno (TN). Manguitos de adaptación en nitrilo. Alarma óptica y acústica.

**CDHFA • SEPARADOR BIO-TECHN (BIO-DEPUR) Gama acero • 1.5, 3, 4, 6, 8, 10, 15, 20 l/s**



Ref. CDHFA	Caudal l/s	L	P	H	E	S	Fe	Dn	Volumen		Peso	Tapa(s)	
									Decantador	Separador		Tipo *	Núm
CDHF101A	1.5	1240	620	950	680	650	300	110	150	170	147	C1	1
CDHF103A	3	1640	860	920	650	620	300	110	300	250	235	C2	1
CDHF104A	4	1640	860	1090	820	790	300	110	400	300	254	C2	1
CDHF106A	6	1940	860	1300	950	900	400	160	600	390	384	C2	1
CDHF108A	8	2370	1040	1150	800	750	400	160	800	550	543	C2	2
CDHF110A	10	2370	1040	1300	950	900	400	160	1000	620	580	C2	2
CDHF115AB	15	2170	1040	2110	1660	1610	500	200	1500	1350	759	C2	2
CDHF120AB	20	3100	1040	2000	1550	1500	500	200	2000	1800	885	C2	2

\*Tapa(s) de fundición: C1 = 480 x 630 mm / C2 = 950 x 750 mm - Para tamaños superiores, consúltenos.