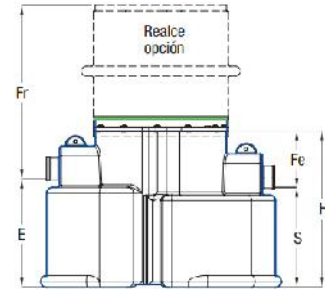
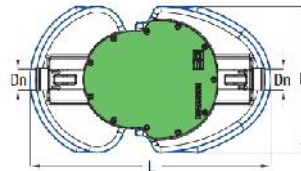


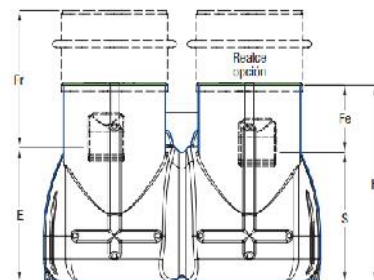
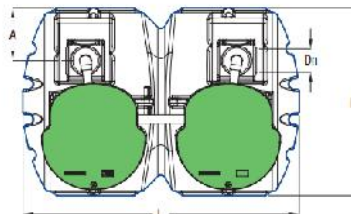
- Cuba de polietileno construida por rotomoldeo.
- Dispositivo de entrada y de salida en polietileno con juntas de nitrilo.
- Tapa en polietileno, paso para peatones, fijada por tornillo de acero inoxidable, con junta de estanqueidad.

- Opciones: Realce de tapa. Alarma óptica y acústica (véase página correspondiente).

EG15 Gama ELLIPSE • TN 1.5, 2, 3, 4, 6, 7, 10, 12, 16

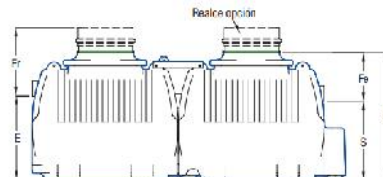
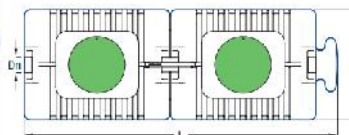


Ref. EG015	Tamaño nominal l/s	L	P	H	E	S	Fe	Dn	Volumen Separador	Peso	Realce opcional			
											H 700	Fr mini-maxi	H 1000	Fr mini-maxi
EG1501C	1.5	1282	780	831	575	530	301	110	340	37	RE107G	710 - 960	-	-
EG1502C	2	1282	780	1064	808	763	301	110	480	43	RE107G	710 - 960	-	-
EG1503C	3	1282	780	1261	1005	960	301	110	720	54	RE107G	710 - 960	-	-
EG1504C	4	1882	1160	1066	805	728	338	110	1000	99	RE207G	660 - 960	RE210G	710 - 1310
EG1506C	6	1882	1160	1293	1032	955	338	110	1440	112	RE207G	660 - 960	RE210G	710 - 1310
EG1507C	7	1882	1160	1441	1163	1086	355	160	1680	120	RE207G	680 - 980	RE210G	730 - 1330
EG1510C	10	1882	1160	1808	1530	1453	355	160	2400	141	RE207G	680 - 980	RE210G	730 - 1330



Ref. EG15	Tamaño nominal l/s	L	P	H	E	S	Fe	Dn	Volumen Separador	Peso	Realce opcional			
											H 700	Fr mini-maxi	H 1000	Fr mini-maxi
EG1512C	12	2400	1624	1700	1160	1120	580	200	3360	224	RE207G	940 - 1240	RE210G	990 - 1590
EG1516C	16	2450	1700	2072	1532	1492	580	200	4060	243	RE207G	940 - 1240	RE210G	990 - 1590

GE Gama ARONDE • TN 14, 28



Ref. GE	Tamaño nominal l/s	L	P	H	E	S	Fe	Dn	Volumen Separador	Peso	Realce opcional			
											H 700	Fr mini-maxi	H 1000	Fr mini-maxi
G14E	14	2292	1500	1730	1140	1070	660	160	3400	166	ETR47ET	840 - 1080	ETR65ET	1020 - 1190
G28E	28	4292	1500	1730	1140	1070	660	200	6800	318	ETR47ET	840 - 1080	ETR65ET	1020 - 1190

SISTEMAS DE DEPURACION > SEPARADORES DE GRASAS > EG15 y GE

Bio-Depur · Blas de Otero, 25 Trasera · 48014 BILBAO · email: biodepur@biodepur.es · Web: www.biodepur.es · Tel. 944754425 · Fax. 944758396

La presente información se considera válida, salvo error u omisión, durante un periodo de 12 meses. Tenga en cuenta que los diversos fabricantes varían frecuentemente sus modelos adaptándolos a las nuevas normativas, o mejorando las especificaciones originales para dotarlas de mayor funcionalidad. Por ello, le recomendamos confirme previamente con nosotros la vigencia de esta información, especialmente si ha transcurrido más de 12 meses desde su publicación. En caso de aparecer planos en la documentación, se considerará sólo como descripción del proceso, no estando sujetos a escala alguna.