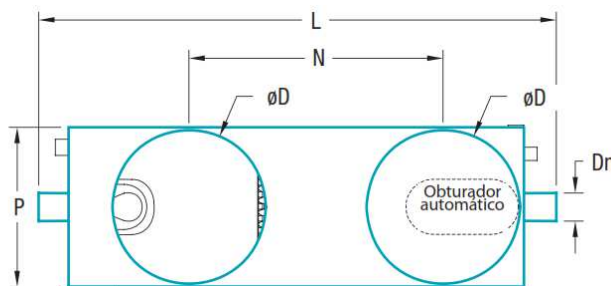
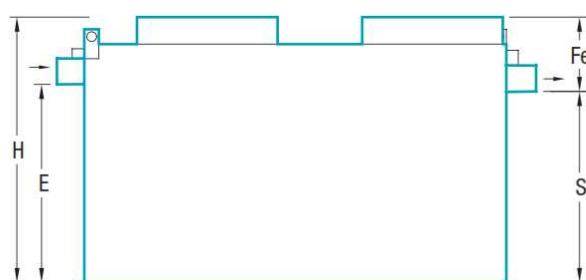


- Cuba en acero de calderería SA 2,5 con argollas de elevación.
- Revestimiento bi-componentes a base de resinas epoxy/aducto de poliamida.
- Entrada con rotura de chorro-
- Obturador automático en polietileno en la salida, calibrado a 0.85 (otro calibre previa petición).
- Filtro coalescente móvil.
- Abertura(s) cilíndrica(s) sin tapa.
- Opciones: Manguitos de adaptación en nitrilo. Alarma óptica y acústica.

**ADHFGA • SEPARADOR BIO-TECHN (BIO-DEPUR) Gama acero • 3, 6, 10 l/s**



Ref. ADHFGA	Caudal l/s	L	P	H	E	S	Fe	Dn	Volumen		Peso	Abertura(s)		
									Decantador	Separador		Núm	D	N
ADHFG203A	3	2040	630	1100	830	800	300	110	600	310	192	2	580	1005
ADHFG303A	3	2040	630	1300	1030	1000	300	110	900	240	218	2	580	1005
ADHFG503A	3	2240	830	1500	1250	1200	300	110	1500	400	400	2	580	1070
ADHFG206A	6	2200	830	1500	1150	1100	400	160	1200	630	308	2	580	1070
ADHFG306A	6	2200	830	1900	1550	1500	400	160	1800	690	496	2	580	1070
ADHFG506A	6	2500	830	2200	1850	1800	400	160	3000	480	612	2	580	1370
ADHFG210A	10	2500	1040	1900	1550	1500	400	160	2000	800	454	2	780	1200

Para tamaños superiores, consultar nuestro departamento técnico.