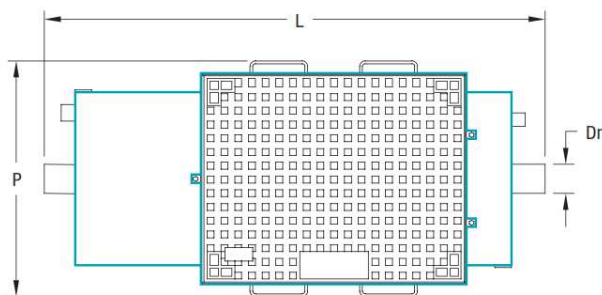
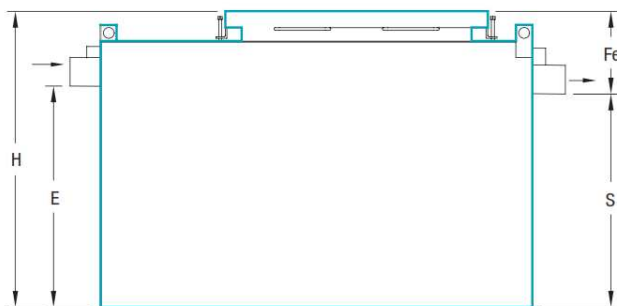
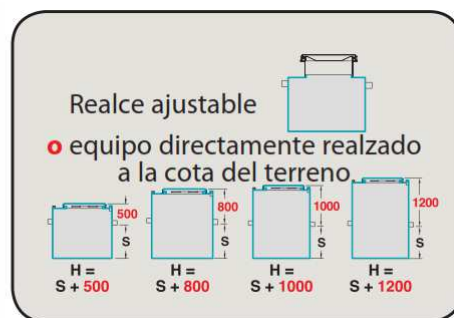


- Cuba en acero de calderería SA 2,5 con argollas de elevación.
- Revestimiento bi-componentes a base de resinas epoxy/aducto de poliamida.
- Entrada con rotura de chorro-
- Obturador automático en polietileno en la salida, calibrado a 0.85 (otro calibre previa petición).
- Filtro coalescente móvil.
- Tapa(s) de fundición dúctil 250 kn.
- Opciones: Realce(s) en acero pintado. Separador directamente realizado a la cota del terreno (TN). Manguitos de adaptación en nitrilo. Alarma óptica y acústica.

CDHFGA • SEPARADOR BIO-TECHN (BIO-DEPUR) Gama acero • 3, 6, 10 l/s



Especial para área de lavado



Ref. CDHFGA	Caudal l/s	L	P	H	E	S	Fe	Dn	Volumen		Tapa(s)		
									Decantador	Separador	Peso	Tipo* Nún	
CDHF6203A	3	2040	860	1100	830	800	300	110	600	310	285	C2	1
CDHF6303A	3	2040	860	1300	1030	1000	300	110	900	240	311	C2	1
CDHF6503A	3	2240	1040	1500	1250	1200	300	110	1500	400	582	C2	2
CDHF6206A	6	2200	1040	1500	1150	1100	400	160	1200	630	502	C2	2
CDHF6306A	6	2200	1040	1900	1550	1500	400	160	1800	690	676	C2	2
CDHF6506A	6	2500	1040	2200	1850	1800	400	160	3000	480	792	C2	2
CDHF6210A	10	2500	1040	1900	1550	1500	400	160	2000	800	730	C2	2

*Tapa(s) de fundición: C1 = 480 x 630 mm / C2 = 950 x 750 mm - Para tamaños superiores, consultar nuestro departamento de proyectos técnicos.