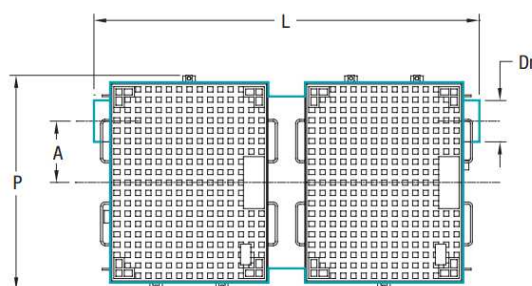
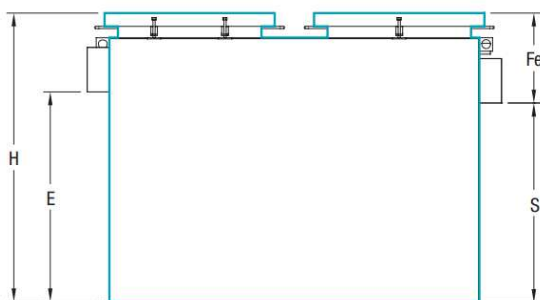
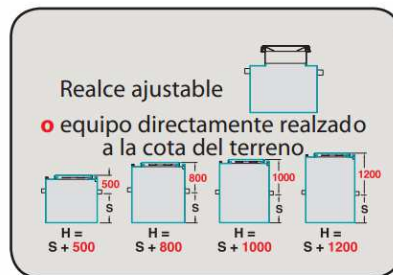
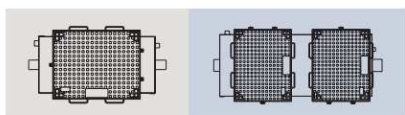


- Cuba en acero de calderería SA 2,5 con argollas de elevación.
- Revestimiento bi-componentes a base de resinas epoxy/aducto de poliamida.
- Obturador automático en polietileno en la salida, calibrado a 0.85 (otro calibre previa petición).
- Filtro coalescente móvil.
- Caudal de tratamiento calibrado por ajuste.
- Tapa(s) de fundición dúctil 250 kn.
- Opciones: Realce(s) en acero pintado. Separador directamente realizado a la cota del terreno (TN). Manguitos de adaptación en nitrilo. Alarma óptica y acústica.

CDHLFA • SEPARADOR BIO-TECHN (BIO-DEPUR) Gama acero • 3, 4, 6, 8, 10, 15, 20 l/s



Ref. ADHFA	Caudal l/s	L	P	H	E	S	Fe	Dn	Volumen		Peso	Tapa(s)	
									Decantador	Separador		Tipo*	Núm
CDHLF103A	3	1410	1040	1120	750	720	400	160	300	420	290	C2	1
CDHLF104A	4	1410	1040	1290	920	890	400	200	400	490	315	C2	1
CDHLF106A	5	1920	1040	1300	950	900	400	200	600	650	541	C2	2
CDHLF108A	6	2250	1040	1350	900	850	500	315	800	815	655	C2	2
CDHLF110A	10	2250	1040	1600	1100	1000	600	315	1000	900	701	C2	2
CDHLF115AB	15	2250	1200	1910	1320	1220	690	315	1500	1430	743	C1	2
CDHLF120AB	20	2750	1300	1910	1320	1220	690	400	2000	1965	973	C2	2

*Tapa(s) de fundición : C1 = 480 x 630 mm / C2 = 950 x 750 mm - Para tamaños superiores, consultar nuestro departamento de proyectos técnicos.